

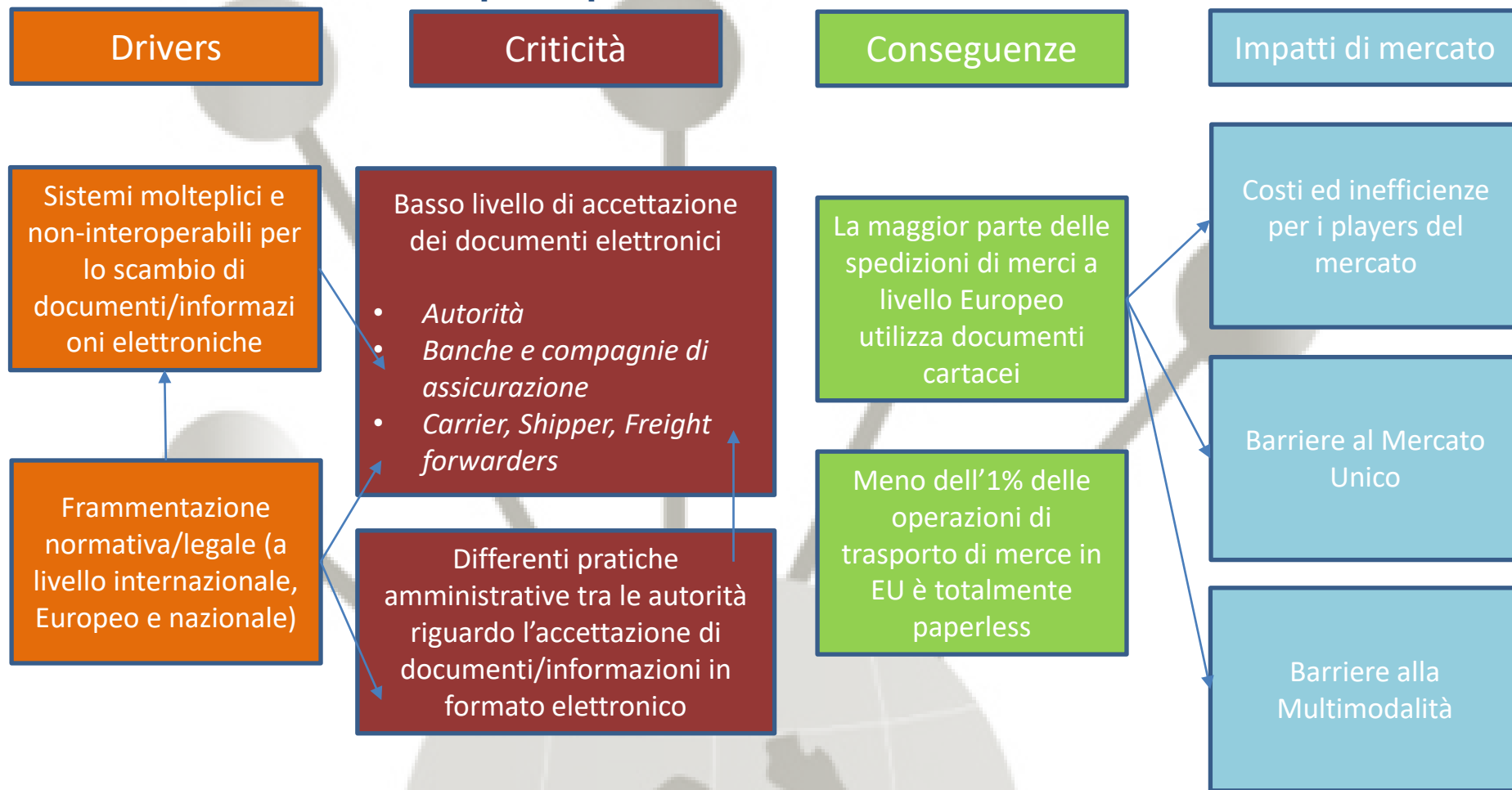


# Regolamento EU (eFTI)

**REGOLAMENTO (UE) 2020/1056 DEL PARLAMENTO  
EUROPEO E DEL CONSIGLIO  
del 15 luglio 2020  
relativo alle informazioni elettroniche sul trasporto merci**

**Overview**

## Digitalizzazione dei documenti del trasporto – Impatto e risultati principali



## Obiettivi degli interventi di policy Europea

Promuovere l'uso delle tecnologie digitali per soddisfare i requisiti normativi all'interno dell'UE



Ridurre oneri amministrativi e promuovere la digitalizzazione nel trasporto merci e la logistica.

Accettazione  
Dalla Autorità Pubblica di  
informazioni sul trasporto  
merci  
messe a disposizione  
elettronicamente

Uniforme  
implementazione dell'  
obbligo di accettazione  
da parte delle  
autorità

Interoperabilità  
Di Sistemi IT e delle  
soluzioni utilizzate

Informazioni sul carico  
necessarie per  
dimostrare il rispetto  
delle condizioni  
dei trasporti nell'UE

Allineamento  
di processi digitalizzati  
per controlli /  
elaborazione delle  
informazioni

Interoperabilità  
(semantica) dei dati

## Regolamento eFTI

Un quadro UE armonizzato per lo scambio elettronico di documenti e informazioni riguardanti trasporto di merce *Business-to-Authority*



### Legislazione UE

- Regolamento n. 11/1960 sulla non discriminazione delle tariffe (art 6.1)
- Direttiva sul trasporto combinato n. 92/106 (art 3)
- Regolamento sul cabotaggio stradale n.1072 / 2009 (art 8.3)
- Regolamento sulle spedizioni di rifiuti n. 1013/2006 (articoli 16, lettera c) e 18.1
- Direttiva sulle merci pericolose n. 2008/68 / CE (capitolo 5.4 degli allegati al RID, ADR e ADN)
- Regolamento sulla sicurezza aerea n. 300/2008
  - Reg. 2015/1998 (articolo 2.2 (b))
- Direttiva sull'interoperabilità ferroviaria n. 2016/797
  - Se un futuro atto di esecuzione o delegato prevede informazioni B2A

### Legislazione nazionale

- Richiede informazioni identiche, in tutto o in parte, a quelle della legislazione dell'UE

## Regolamento eFTI – Elementi chiave

### Requisiti informativi

- Legislazioni EU e nazionali sul trasporto di merci nell'Hinterland Europeo
  - Leggi riguardanti i modi di trasporto e il personale non comprese

Obbligo per tutte le autorità competenti in tutti gli Stati membri dell'UE

- **Accettare le informazioni elettronicamente**
- utilizzare gli stessi requisiti / specifiche tecniche per l'accettazione

Opzioni per gli operatori economici

- **Obbligo di utilizzo di piattaforme eFTI certificate o Service Providers**

Requisiti comuni per fornitori di servizi e piattaforme

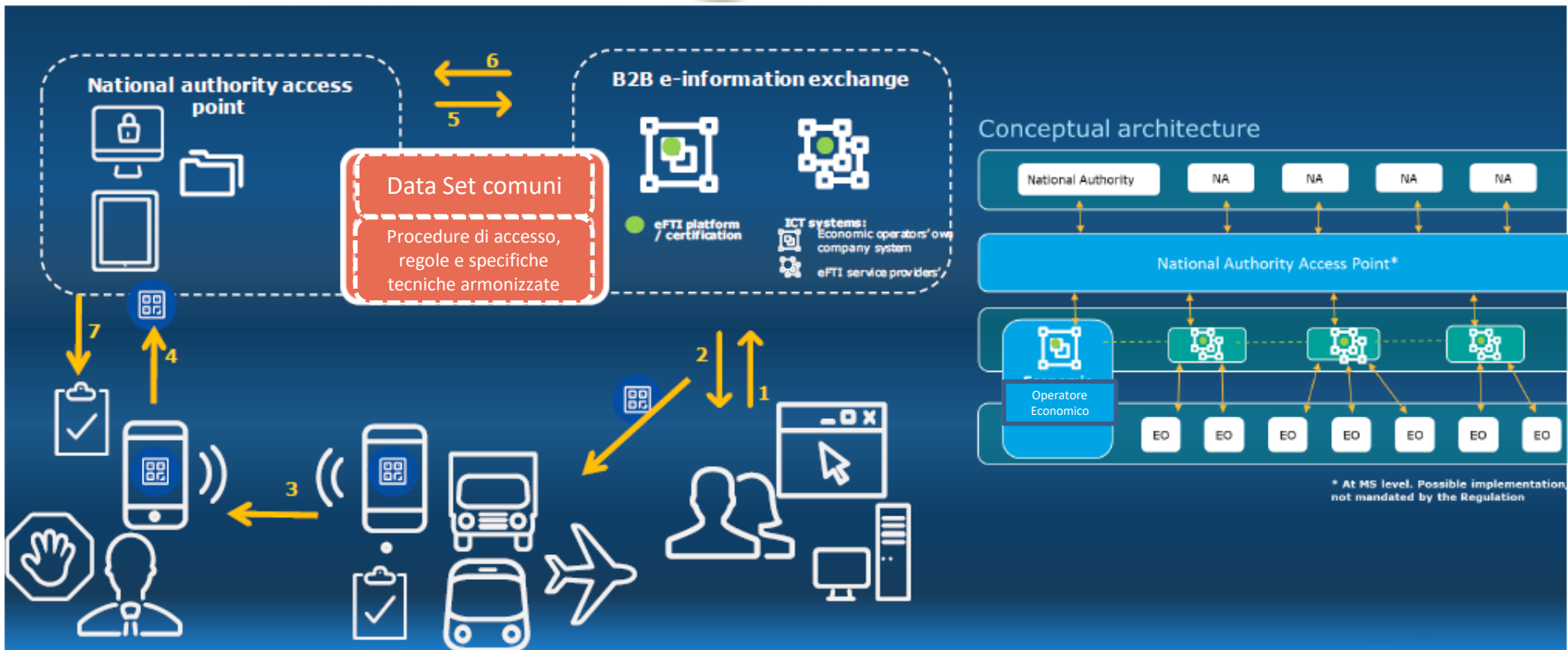
- Funzionalità delle piattaforme
- Obblighi dei fornitori di servizi

Certificazione One Stop Shop

- Regole armonizzate per certificazioni di terze parti, valide in EU

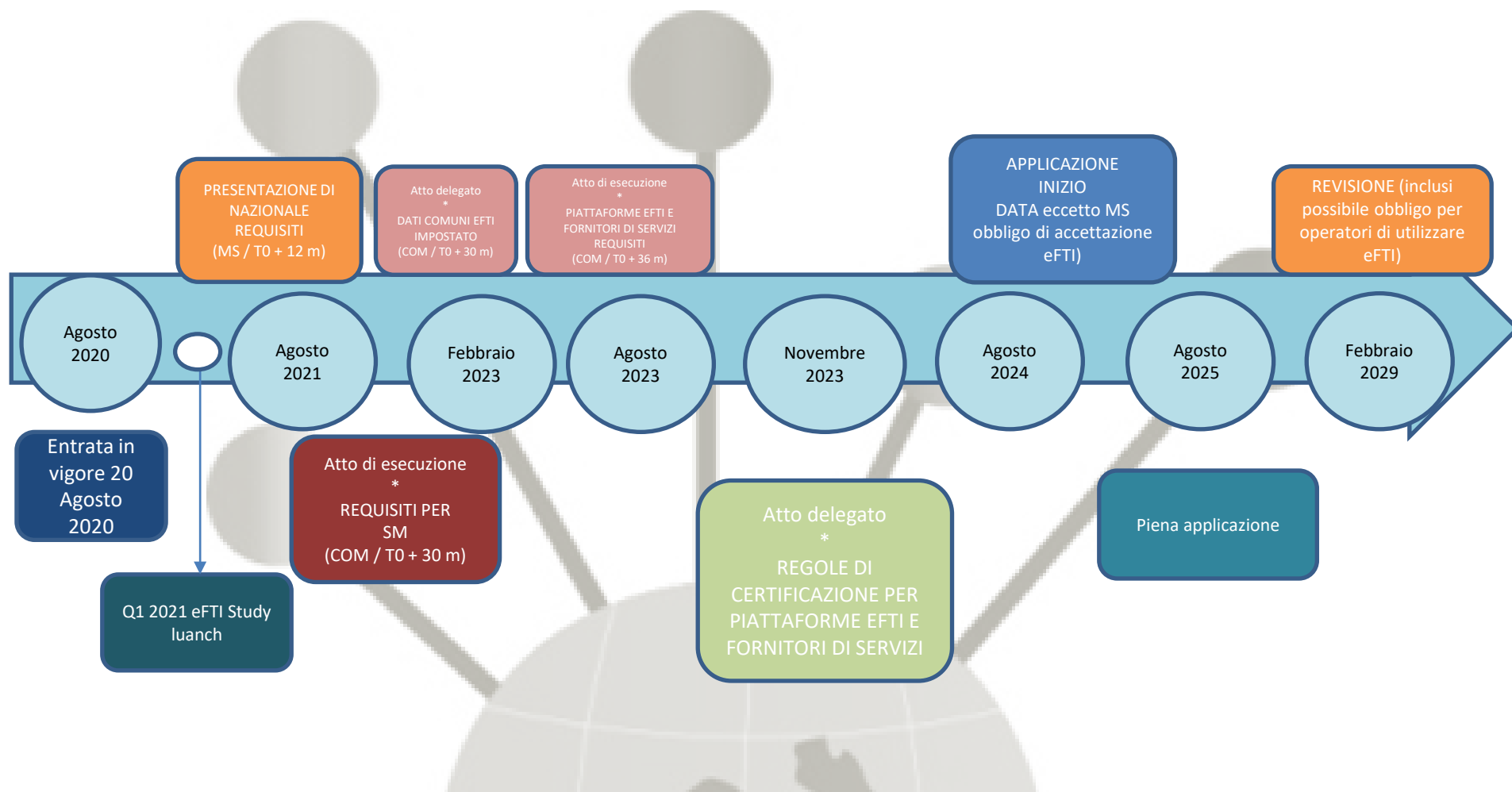


## Il Regolamento nella pratica



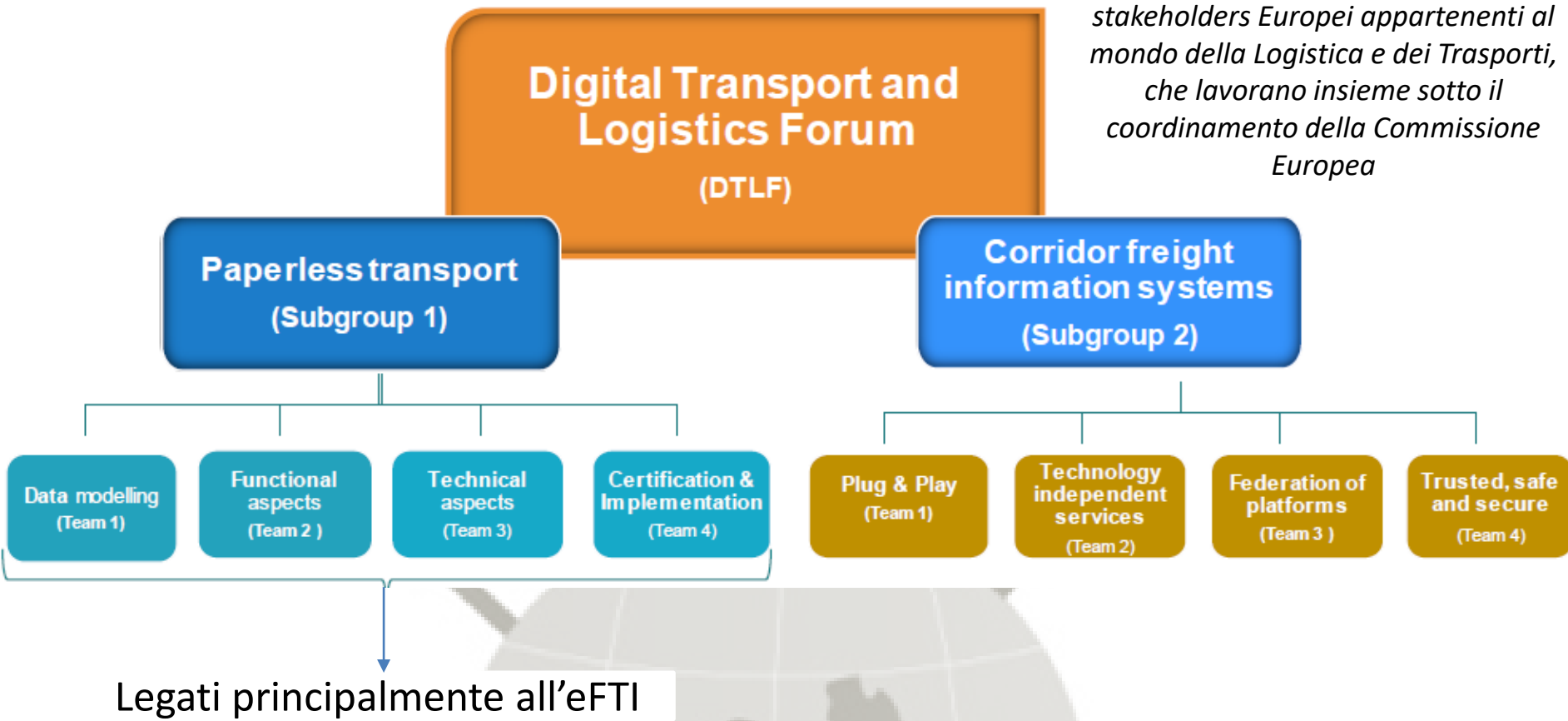


## Implementazione ed applicazione



## Digital Transport & Logistics Forum

*Un Gruppo composto da + di 100 stakeholders Europei appartenenti al mondo della Logistica e dei Trasporti, che lavorano insieme sotto il coordinamento della Commissione Europea*



Legati principalmente all'eFTI